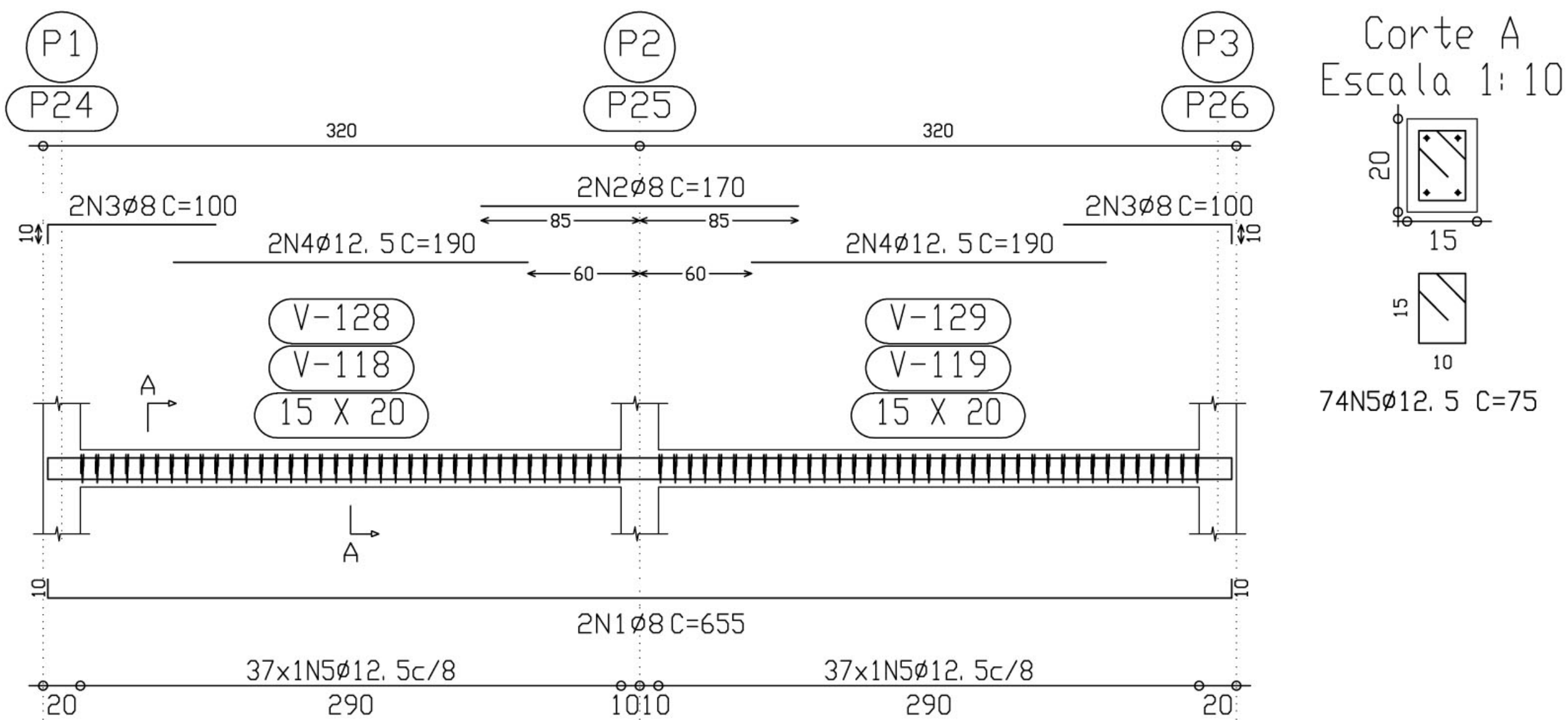
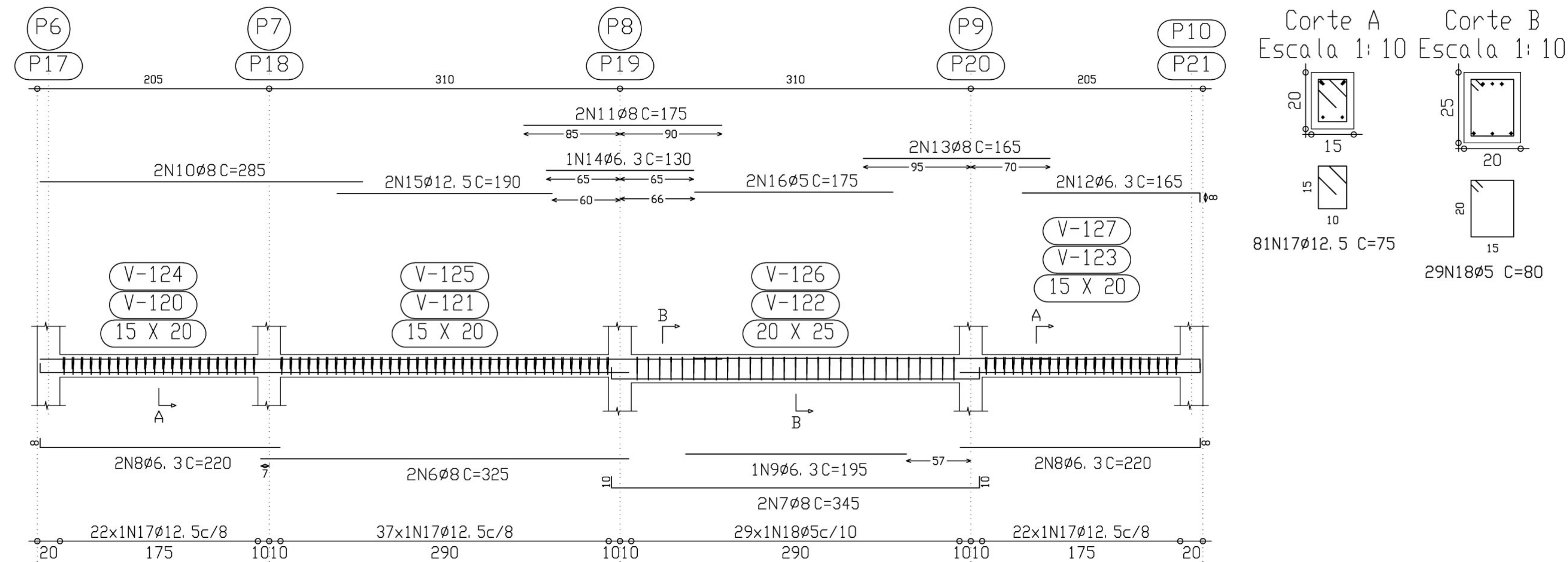


Cinta 8  
Cinta11



Elemento	Pos.	Diam.	Q.	Pat. (cm)	Recta (cm)	Pat. (cm)	Comp. (cm)	Total (cm)	CA-50-A (Kg)	CA-60-B (Kg)
Cinta 8=Cinta11	1	Ø8	2	10	635	10	655	1310	5.1	
	2	Ø8	2		170		170	340	1.3	
	3	Ø8	4	10	90		100	400	1.6	
	4	Ø12.5	4		190		190	760	7.5	
	5	Ø12.5	74				75	5550	54.5	
Total+10% (x2):									77.0 154.0	
Cinta 9=Cinta10	6	Ø8	2		325		325	650	2.6	
	7	Ø8	2	10	325	10	345	690	2.7	
	8	Ø6.3	4		212	8	220	880	2.2	
	9	Ø6.3	1		195		195	195	0.5	
	10	Ø8	2		285		285	570	2.2	
	11	Ø8	2		175		175	350	1.4	
	12	Ø6.3	2		157	8	165	330	0.8	
	13	Ø8	2		165		165	330	1.3	
	14	Ø6.3	1		130		130	130	0.3	
	15	Ø12.5	2		190		190	380	3.7	
	16	Ø5	2		175		175	350		0.5
	17	Ø12.5	81				75	6075	59.6	
	18	Ø5	29				80	2320		3.6
Total+10% (x2):									85.0 170.0	4.5 9.0
									Ø5:	0.0 9.0
									Ø6.3:	8.4 0.0
									Ø8:	40.0 0.0
									Ø12.5:	275.6 0.0
									Total:	324.0 9.0

Cinta 9  
Cinta10



<div>Ministério da Educação</div> <div>FNDEFundo Nacional do Desenvolvimento da Educação</div>	
ESCOLA RURAL – 02 SALAS DE AULA (72 ALUNOS)	
PROJETO DE ESTRUTURA ARMAÇÃO DAS CINTAS 8, 9 e 10	
PROPRIETÁRIO: FUNDO DE DESENVOLVIMENTO DA ESCOLA ENDEREÇO: VÁRIOS	
	A APROVAÇÃO DESTES PROJETO NÃO IMPLICA NO RECONHECIMENTO, POR PARTE DA PREFEITURA MUNICIPAL, DO DIREITO DE PROPRIEDADE DO TERRENO E NEM EXIME O PROJETISTA DE SUA RESPONSABILIDADE SOBRE O MESMO.
	PROPRIETÁRIO
	RESPONSÁVEL POR PROJETO
OBSERVAÇÕES:	
ESCALA: 1/25	DATA: MAIO / 2005
EST	09/14